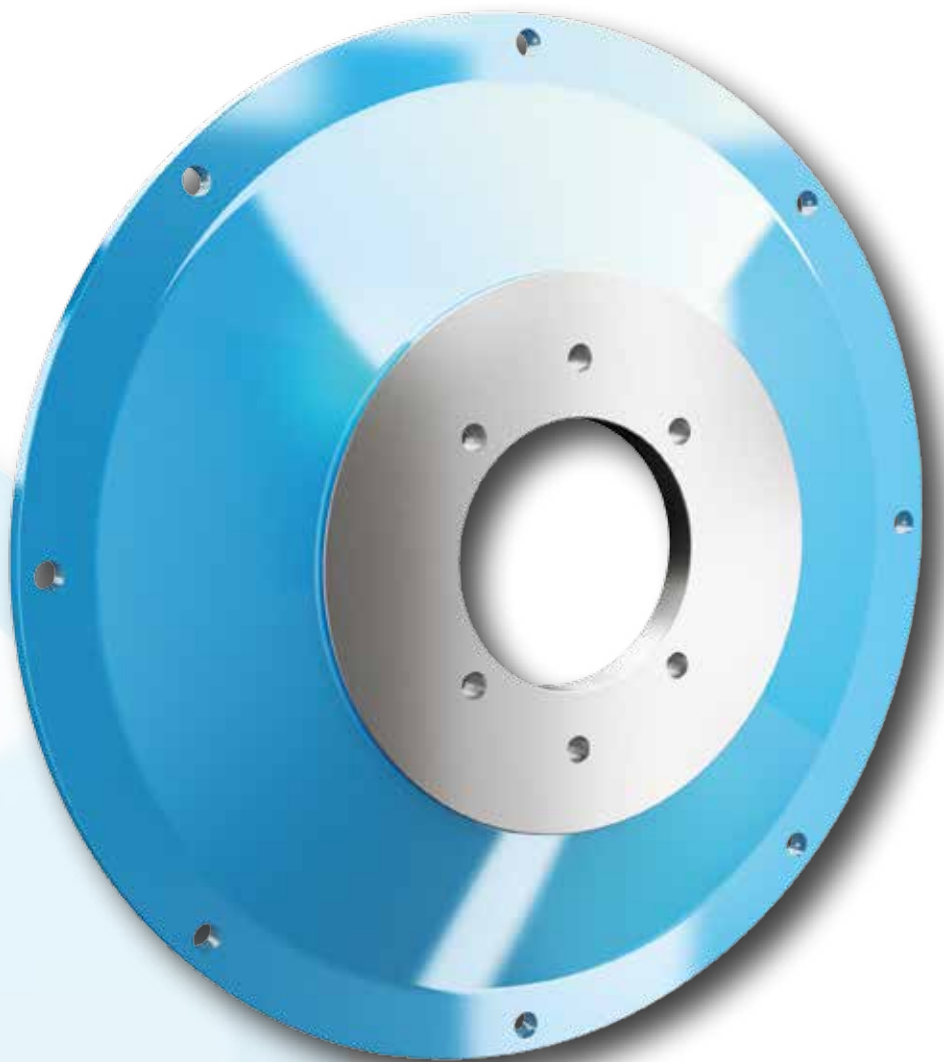


Dipl.-Ing. Herwarth Reich GmbH

D2C
Designed to Customer

Pumpenträgerflansche für RCT-Kupplungen

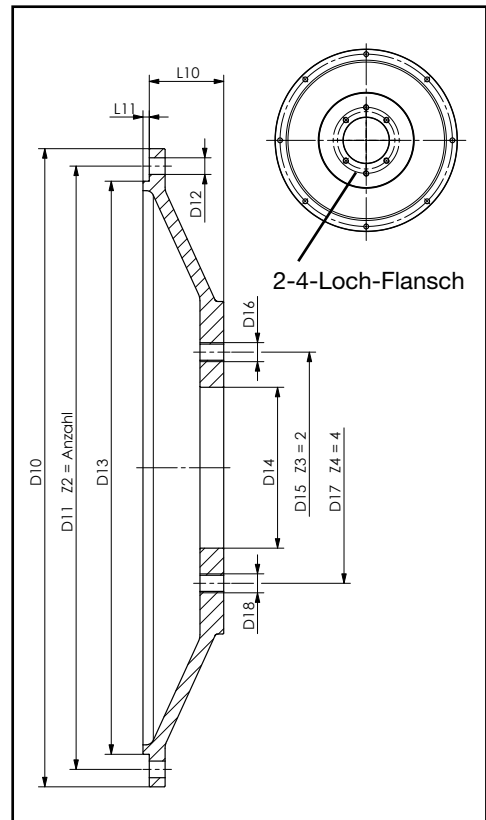
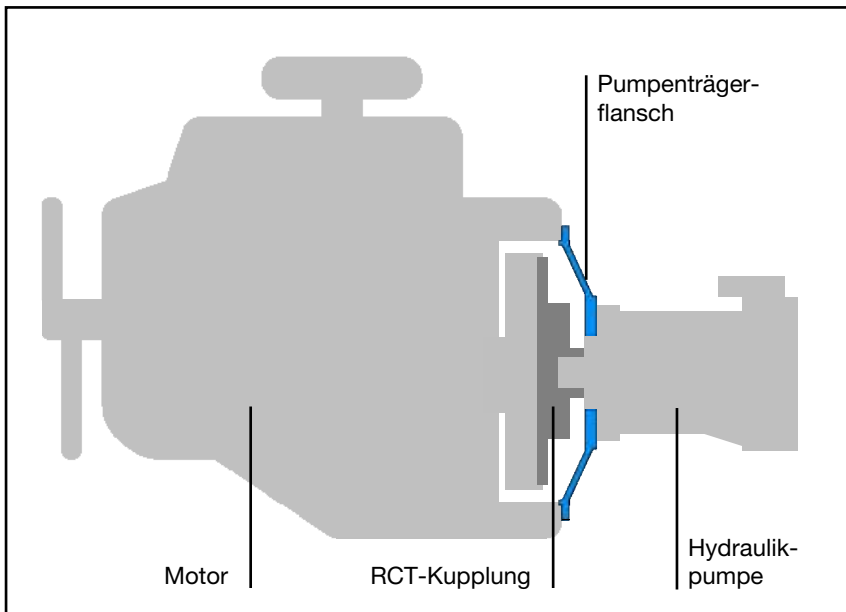


Ihr Antrieb ist unsere Stärke. Ihre Stärke ist unser Antrieb.



Technische Daten

Als Ergänzung zu seinen RCT-Kupplungen bietet REICH-KUPPLUNGEN geeignete Pumpenträgerflansche an: Das Pumpengehäuse wird mit Hilfe des Pumpenträgerflansches an das Schwungradgehäuse des Motors angeschlossen, die Leistungsübertragung erfolgt vom Motorschwungrad über die RCT-Kupplung auf die Pumpenwelle.



Motor- gehäuse SAE J617	Pumpen- flansch SAE J744 2-4-Loch	Motorseite				Pumpenseite								L ₁₀ ²⁾ [mm]		L ₁₁ [mm]			
		D ₁₀ [mm]	D ₁₁ [mm]	Z ₂	D ₁₂ [mm]	D ₁₃ [mm]	D ₁₄ [mm]	D ₁₅ [mm]	Z ₃	D ₁₆ [mm]	D ₁₇ [mm]	Z ₄	D ₁₈ [mm]						
5	A ¹⁾	356,0	333,4	8	11,0	314,3	82,55	106,4	2	-	-	-	-	30,0	4,0				
	B						101,6	146,0	2							127,0	4		
4	A ¹⁾	404,0	381,0	12	11,0	362,0	82,55	106,4	2	-	-	-	-	12,0	30,0	4,0			
	B						101,6	146,0	2								127,0	4	
	C						127,0	181,0	2								161,9	4	
3	B	451,0	428,6	12	11,0	409,6	101,6	146,0	2	-	-	-	-	12,0	30,0	45,0	4,0		
	C						127,0	181,0	2									161,9	4
	D						152,4	228,6	2									228,6	4
	E						165,1	317,5	2									317,5	4
2	C	489,0	466,7	12	11,0	447,7	127,0	181,0	2	-	-	-	-	50,0	5,0				
	D						152,4	228,6	2							228,6	4		
	E						165,1	317,5	2							317,5	4		
1	C	552,0	530,2	12	12,0	511,2	127,0	181,0	2	-	-	-	-	50,0	5,0				
	D						152,4	228,6	2							228,6	4		
	E						165,1	317,5	2							317,5	4		

- 1) nur 2-Loch-Flansch
- 2) Weitere Längen lieferbar.

Die Auswahl des Pumpenträgerflansches und der RCT-Kupplung muss durch REICH-KUPPLUNGEN in Hinblick auf die gegebene Einbausituation des Pumpenantriebs überprüft werden.

Ausgabe April 2016
 Mit dem Erscheinen dieses Pumpenträgerflansch-Kataloges verlieren vorhergehende Pumpenträgerflansch-Unterlagen teilweise ihre Gültigkeit.
 Alle Maßangaben in Millimeter.
 Maß- und Konstruktionsänderungen vorbehalten.

Dipl.-Ing. Herwarth Reich GmbH
 Vierhausstraße 53 • 44807 Bochum
 Telefon +49 (0) 234 9 59 16 - 0
 Telefax +49 (0) 234 9 59 16 - 16
 E-Mail: mail@reich-kupplungen.de
 www.reich-kupplungen.de

Schutzvermerk ISO 16016 beachten:

Weitergabe sowie Vervielfältigung dieses Dokuments, Verwertung und Mitteilung seines Inhalts sind verboten, soweit nicht ausdrücklich gestattet. Zuwiderhandlungen verpflichten zu Schadenersatz. Alle Rechte für den Fall der Patent-, Gebrauchsmuster- oder Geschmacksmustereintragung vorbehalten. © REICH-KUPPLUNGEN